

PLAN CLIMAT AIR ENERGIE TERRITORIAL

REUNION PUBLIQUE Compte-rendu

Date : 28 septembre 2022

Lieu : Saint-Paul-Trois-Châteaux

Présents :

- Environ 70 participants essentiellement de Saint-Paul-Trois-Châteaux mais également de Donzère (2), La Garde (3), Malataverne (1), Saint-Restitut (4), Baume (1), Clansayes (1), Pierrelatte (2), Suze (1), Tulette (1).
- Maires Présents : Maires de Saint-Paul Trois châteaux, Maire de Donzère, Maire de saint-Restitut et Maire de Tulette.

POINTS ABORDES

- Le plan climat : Pourquoi ? Comment ?
- Vos propositions pour agir



1. INTRODUCTION

Monsieur Jean-Michel CATELINOIS, Maire de Saint-Paul-Trois-Châteaux et Président de la Communauté de Communes Drôme Sud Provence (CCDSP), introduit la réunion en remerciant tout d'abord les participants pour leur présence ainsi que Marie FERNANDEZ, Vice présidente en charge de l'aménagement du territoire, et les services de la CCDSP pour l'organisation et l'animation de la réunion. Il invite chacun à participer au cours de la séance pour proposer des actions afin de relever le défi climatique tout en précisant qu'il est nécessaire d'aller de l'avant tout en privilégiant les solutions pragmatiques réalistes et réalisables combinant performances technologiques, économiques et environnementales.

Madame Marie FERNANDEZ, Maire de Donzère et Vice-Présidente de la communauté de communes Drôme Sud Provence en charge de l'Aménagement du territoire et élue référente du Plan Climat Air Energie Territorial (PCAET), souligne que la réglementation prévoit une consultation de la population par voie numérique en fin de processus d'élaboration du PCAET mais que le choix de la CCDSP est d'intégrer une dimension participative des habitants dès les phases d'élaboration de cet outil de planification. L'objectif de la présente réunion est donc de recueillir l'avis et les propositions des citoyens pour contribuer à l'élaboration du plan d'actions au même titre que celles des acteurs socio-économiques du territoire qui ont été, d'ores et déjà, réunis lors d'ateliers thématiques.

2. LE PLAN CLIMAT : POURQUOI ? COMMENT ?

Denis SAVANNE, assistant à maîtrise d'ouvrage de la CCDSP, présente ce qu'est un PCAET et les principaux enjeux pour le territoire des thématiques qu'il traite (voir présentation power point).

Les participants sont interrogés sur leur perception des effets du changement climatique dans le territoire. Sont notamment évoqués les constats suivants :

- ✓ Pas d'eau pendant 1 jour sur trois communes l'été dernier, impact sur la végétation, décalage des migrations d'oiseaux, plus de moustiques et d'allergènes, assèchement des rivières, mortalité des animaux, baisse du nombre de jours de mistral, ...

Suite à la présentation, différentes remarques ou questions sont posées sur les consommations d'énergie et la production d'énergies renouvelables du territoire :

- ✓ Le transport des déchets est inclus dans le secteur des transports (de marchandises) et pas dans le secteur des déchets,
- ✓ Pour des raisons méthodologiques de comptabilisation cadastrale, aucune production d'hydroélectricité n'est comptabilisée pour la CCDSP bien que le canal d'aménagé soit sur le territoire (centrale hydroélectrique sur Bollène : territoire de la Communauté de Communes Rhône Lez Provence),

- ✓ La stratégie énergétique du territoire est alignée sur celle de la Région mais est en deçà des objectifs nationaux : effectivement les élus de la CCDSP ont fait un choix qui leur paraît plus réaliste et pragmatique. Toutefois, la programmation d'actions du premier PCAET est considérée comme une phase d'émergence des filières de réduction des consommations d'énergie et de production d'énergies renouvelables dans le territoire. Cette phase a été voulue, en termes d'objectifs, pragmatique et réaliste en considérant la situation actuelle de ces filières. Les PCAET suivants (par période de six ans) devront permettre de passer à une phase de massification de ces filières. C'est pourquoi, le territoire a, d'ores et déjà, envisagé d'actualiser ces objectifs au vu des résultats du premier plan d'actions 2022-2027 pour, le cas échéant, les aligner plus étroitement aux objectifs nationaux
- ✓ Quels financements pour la mise en œuvre des actions ?
- ✓ Avoir des politiques nationales accompagnantes et pas juste directives pour les territoires et les habitants,
- ✓ L'alimentation de la centrale biomasse n'est pas sans impact (incohérence entre l'arbre qui permet la séquestration carbone et sa coupe pour alimenter la centrale à l'aune du temps long de régénération). Il est souligné que la stratégie du PCAET indique cela comme point de vigilance et ne prévoit pas d'extension de la centrale.

De nombreux participants soulignent leur opposition au projet d'une nouvelle sortie d'autoroute (artificialisation des sols, modification des déplacements sur le territoire, pollution atmosphérique, ...) qui leur paraît en contradiction avec les objectifs du PCAET.

Monsieur Jean-Michel CATELINOIS estime qu'il s'agit d'un équipement national utile pour le territoire. Différents points méritent d'être soulignés à ce sujet :

- ✓ Au niveau de l'intercommunalité, un travail sur la mobilité et notamment sur l'intermodalité avec l'échangeur est en cours,
- ✓ Une consultation publique a eu lieu fin 2020 ; une suivante sera également organisée au cours de laquelle chacun pourra s'exprimer spécifiquement sur le projet d'échangeur

3. NOS PROPOSITIONS POUR AGIR

Chaque participant est invité à noter sur des post-it des actions concrètes de transition énergétique/écologique dont il souhaiterait en priorité l'amplification ou la réalisation nouvelle dans le territoire pour :

- ✓ Se déplacer,
- ✓ Se loger,
- ✓ Consommer (alimentation, énergie, etc...)
- ✓ Produire et travailler
- ✓ Ce que je ne veux pas pour le territoire (carton rouge)

On trouvera ci-après une synthèse des propositions faites par les participants :

SE DEPLACER		
THEMATIQUES	REMARQUES	NOMBRE D'OCCURENCES
Développer l'offre de transport en commun	<ul style="list-style-type: none"> - Maillage territorial, Améliorer l'accès aux gares, - Minibus, - Triporteurs, Charrettes à cheval, - Améliorer la lisibilité des horaires de cars, - Bus pour les salariés du Tricastin, - Navettes entre les communes et inter-entreprises (entre EDF et AREVA), - Mettre des navettes électriques gratuites à Pierrelatte et Saint-Paul et entre les communes, - Utiliser le transport scolaire pour les autres personnes souhaitant se déplacer, - Gratuité des transports en commun 	22
Mettre en place du co-voiturage	<ul style="list-style-type: none"> - Développer des aires de co-voiturage et de rendez-vous d'applications de co-voiturage, - Subventionner le co-voiturage, - Créer des lignes de covoiturage sur des axes dédiés 	11
Développer l'usage du vélo et de la marche	<ul style="list-style-type: none"> - Entre les communes, pistes cyclables sécurisées, voies vertes, passerelles vélo pour traverser du canal, - Un plan vélo avec des moyens, - Mettre des parkings à vélo dans les centre-ville 	28
	<ul style="list-style-type: none"> - Favoriser l'achat de vélos notamment électriques 	2
Limiter et/ou réguler les transports routiers	<ul style="list-style-type: none"> - Nationaliser les autoroutes 	1
	<ul style="list-style-type: none"> - Relancer le fret ferroviaire, - Privilégier le fluvial 	4
	<ul style="list-style-type: none"> - Taxer les trajets en voiture inférieurs à 10 km. 	1
	<ul style="list-style-type: none"> - Mettre un péage pour les camions sur les routes de la CCDSP 	1
Réduire les besoins de déplacement	<ul style="list-style-type: none"> - Réduire les déplacements en créant de l'activité dans les zones habitées 	1
	<ul style="list-style-type: none"> - Favoriser le télétravail 	1

SE LOGER		
THEMATIQUES	REMARQUES	NOMBRE D'OCCURENCES
Favoriser les énergies renouvelables	<ul style="list-style-type: none"> - Photovoltaïque même en secteur sauvegardé, - Aide au photovoltaïque, - Obligation de mettre des panneaux PV, - Réaliser un plan de déploiement du PV, ... - Développer les réseaux de chaleur/froid en particulier dans les centre-ville, - Prévoir des chaufferies collectives, 	13
Economiser l'eau	<ul style="list-style-type: none"> - Aides à la récupération d'eau de pluie 	4
Economiser l'énergie	<ul style="list-style-type: none"> - Isoler les logements notamment sociaux, - Rénover les logements anciens notamment des plus démunis, - Donner des aides à l'isolation, ... 	5
	<ul style="list-style-type: none"> - Favoriser les maisons neutres ou positive, ... 	2
Construire des habitats participatifs et/ou alternatifs	-	2
Adaptation au changement climatique	<ul style="list-style-type: none"> - Prévoir des logements pour les réfugiés climatiques 	1

CONSOMMER (Alimentation, énergie, déchets,..)		
THEMATIQUES	REMARQUES	NOMBRE D'OCCURENCES
Favoriser le compostage	<ul style="list-style-type: none"> - Distribuer des composteurs en zone extra-urbaine, - Mettre en place le compostage collectif par quartiers, 	4
Méthaniser les déchets	-	1
Réduire la production de déchets	<ul style="list-style-type: none"> - Favoriser le vrac, les emballages réemployables, - Mettre en place des mini-jardins, - Mettre en place une tarification incitative, 	4
Développer les circuits courts et les	<ul style="list-style-type: none"> - Soutenir les coopératives consom'acteur, les AMAP, 	12

commerces de proximité	- Créer une charte citoyenne encourageant à consommer local,	
Favoriser une alimentation plus saine et durable	- Consommer moins de viande, - Créer une sécurité sociale alimentaire, - Alimentation locale pour les écoles et les EPHAD	3
Mettre en place une politique foncière agricole	- Constituer des réserves foncières pour la production alimentaire, - Inciter à l'installation des jeunes agricoles,	4

PRODUIRE ET TRAVAILLER (Tertiaire, Industrie, services publics, ...)		
THEMATIQUES	REMARQUES	NOMBRE D'OCCURENCES
Développer l'agriculture locale et bio	- Planter des haies fruitières, - Développer la permaculture et les micro-fermes en polyculture, - Développer le maraichage, - Subventionner les fruits et légumes bio et/ou locaux	6
Favoriser l'économie locale	- Relancer les petites industries non polluantes	
Créer une monnaie locale	-	1
Favoriser l'artisanat	-	1
Eteindre l'éclairage public la nuit	- Extinction des éclairages des ronds-points et des bâtiments, - Eteindre toutes les lumières la nuit, - Eclairage avec détecteur de mouvement, - Eteindre les enseignes, - Limiter les décorations de Noël,	11
Développer les énergies renouvelables	- Obliger les industries et magasins à équiper leur toiture en photovoltaïque, - Equiper les piscines de photovoltaïque, - Installer du PV sur les bâtiments publics et les parkings,	7
Isoler les bâtiments publics	-	2
Diminuer la climatisation dans le tertiaire	-	1

S'ADAPTER AU CHANGEMENT CLIMATIQUE, LUTTER CONTRE L'ARTIFICIALISATION DES SOLS, STOCKER LE CARBONE		
THEMATIQUES	REMARQUES	NOMBRE D'OCCURENCES
Végétalisation	<ul style="list-style-type: none"> - Réserver des zones vertes, - Planter des arbres, - Développer les espaces verts autour des logements collectifs, - Végétaliser les cours d'école, - Créer des ombrages, - Planter des arbres dans les zones industrielles, - Encourager le reboisement d'espaces bétonnés, - Planter dans les zones commerciales, 	12
Réduire ou adapter les constructions pour économiser le foncier, Créer des espaces réservés	<ul style="list-style-type: none"> - Favoriser l'occupation des logements vacants, - Réhabiliter les logements anciens, - Arrêter les constructions individuelles, - Créer des habitats réversibles qui n'ont pas d'impact irréversible sur les sols, - Préserver les terres agricoles, - Préserver les espaces naturels, 	8
Economiser l'eau	<ul style="list-style-type: none"> - Entretien des réseaux 	1
Favoriser le stockage du carbone	<ul style="list-style-type: none"> - Favoriser une agriculture différente qui stocke du carbone, - Planter des arbres pour stocker, 	2
Aménager les horaires	<ul style="list-style-type: none"> - Modifier les créneaux horaires des services publics et des entreprises en période estivale 	1

Suite à plusieurs demandes émanant des participants, la thématique gouvernance autour du PCAET est ajoutée.

GOVERNANCE, COMMUNICATION, SENSIBILISATION		
THEMATIQUES	REMARQUES	NOMBRE D'OCCURENCE
Eduquer à la transition écologique	<ul style="list-style-type: none"> - Enseigner très tôt à la consommation locale et à la sobriété, 	- 2

	- Adopter une communication non punitive autour des actions pour le développement durable	
Fixer des objectifs plus ambitieux au PCAET	- S'aligner sur les objectifs nationaux	- 4
Mettre en place des instances citoyennes	- Mettre en place le conseil de développement de la CCDSP, - Créer une instance citoyenne autour du PCAET,	- 3
Faire des référendums	- Notamment pour l'échangeur, - Développer des consultations publiques dans les communes,	- 3
Mettre en œuvre les 140 mesures de la convention citoyenne pour le climat	-	- 1

CE QUE JE NE VEUX PAS POUR LE TERRITOIRE		
THEMATIQUES	REMARQUES	NOMBRE D'OCCURENCES
Arrêter le projet de sortie d'autoroute à Saint-Paul		26
Arrêter d'artificialiser les sols		4
Pas de nouvelle éolienne	En dehors des zones d'industrielles	1
Interdire les voitures en ville		1
Pas d'EPR		3

PLAN CLIMAT AIR ENERGIE TERRITORIAL

RÉUNION PUBLIQUE

28 septembre 2022

INTRODUCTION

- Déroulé de la réunion
 - Le plan climat : Pourquoi ? Comment ?
 - Vos propositions pour agir

■ Qu'est-ce qu'un Plan Climat Air Energie Territorial ?

Des actions dans les secteurs :

- **Transport**
- **Résidentiel**
- **Tertiaire**
- **Agriculture/Forêt**
- **Industrie, Déchets**

PLAN

CLIMAT

TERRITORIAL

AIR

Plan d'actions « **des collectivités territoriales et de l'ensemble des acteurs socio- économiques** »

ENERGIE

Sobriété énergétique

Efficacité énergétique

Energies renouvelables et de récupération

ATTÉNUER

- Réduire les émissions de Gaz à Effet de Serre
- Augmenter le stockage de carbone

S'ADAPTER

- Aux effets du changement climatique

AMELIORER LA QUALITE DE L'AIR

- Réduire les émissions de polluants dans l'air/santé

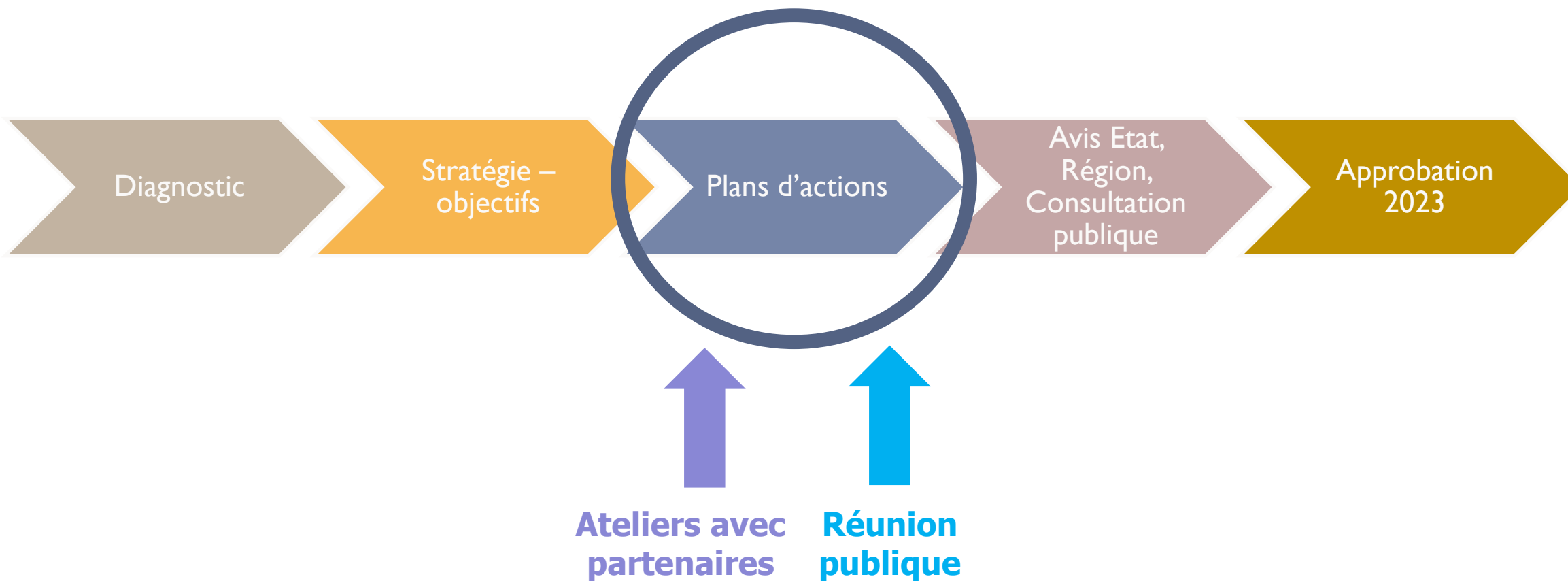
**LA TRANSITION ÉNERGÉTIQUE/ÉCOLOGIQUE :
C'EST LUTTER CONTRE LE CHANGEMENT CLIMATIQUE
ET S'Y ADAPTER, AMÉLIORER LA QUALITÉ DE L'AIR
MAIS C'EST AUSSI UNE POLITIQUE QUI PEUT PERMETTRE DE :**

**Réduire la facture énergétique des ménages
et maîtriser les dépenses des collectivités**

**Améliorer la qualité de vie et la santé des
habitants**

**Créer de nouvelles recettes, favoriser
l'économie et l'emploi local**

■ Les étapes d'élaboration



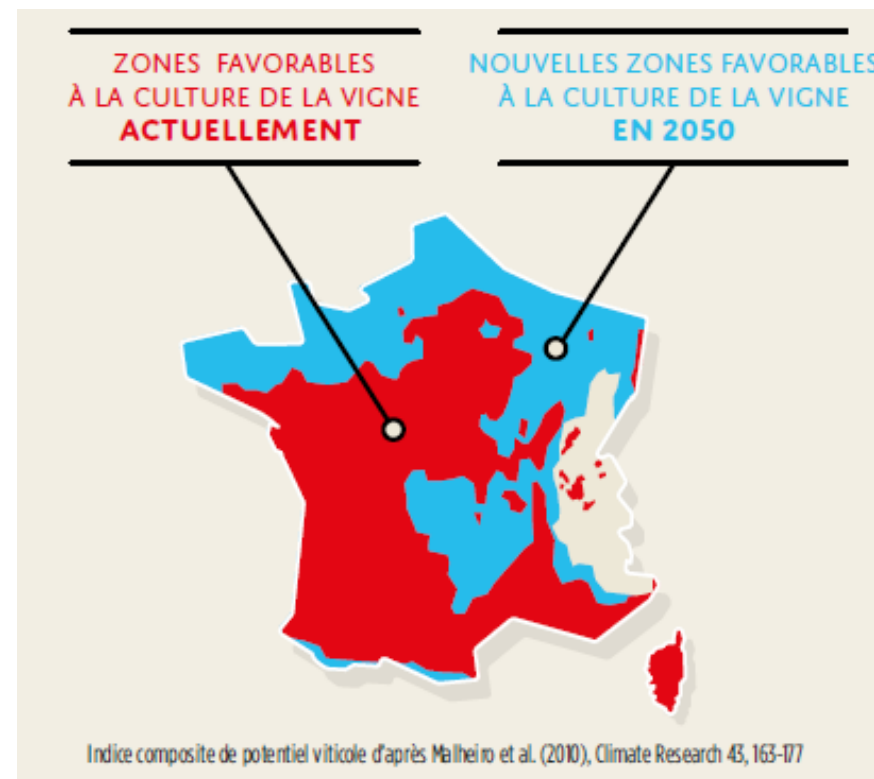
- Pourquoi ?

Avez-vous déjà observé des effets du changement climatique sur le territoire ?

ALÉAS CLIMATIQUES ET IMPACTS

■ Pourquoi ?

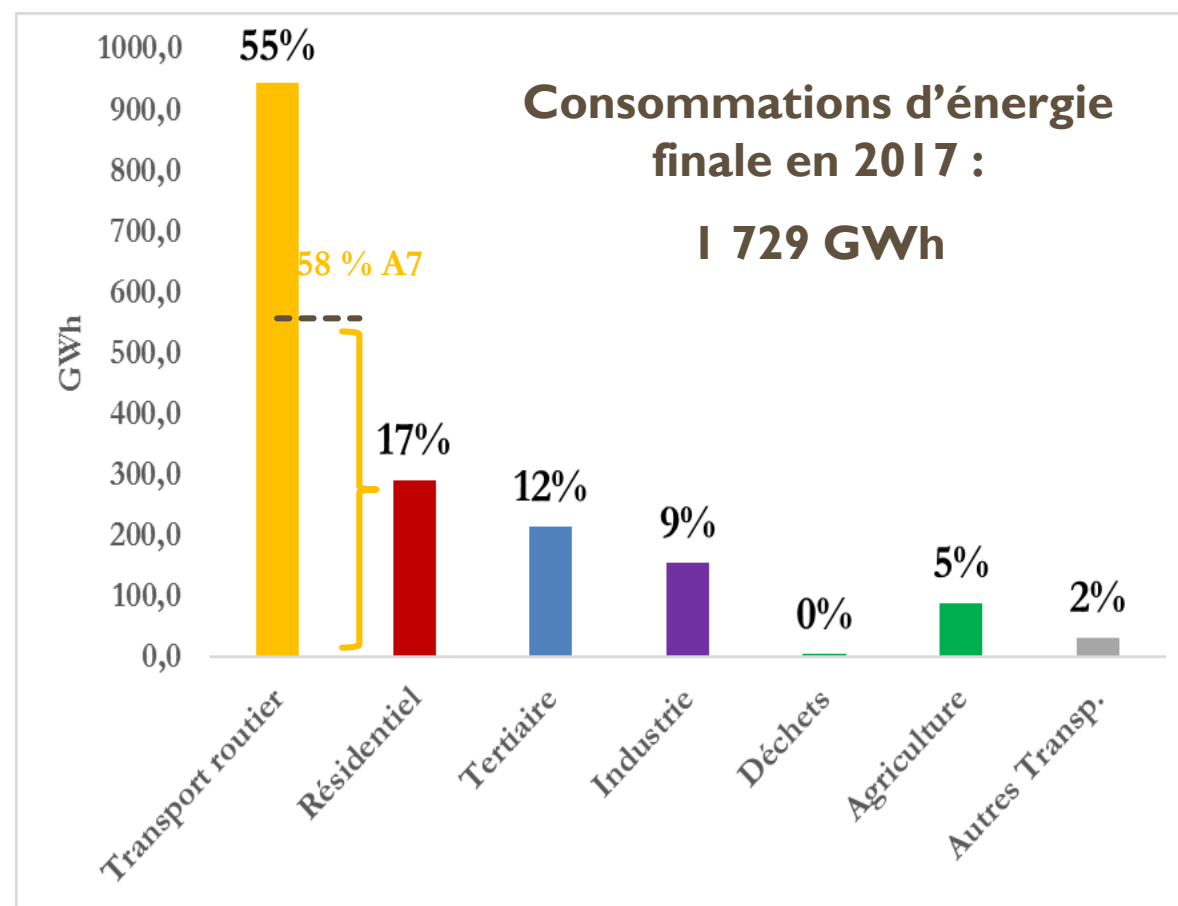
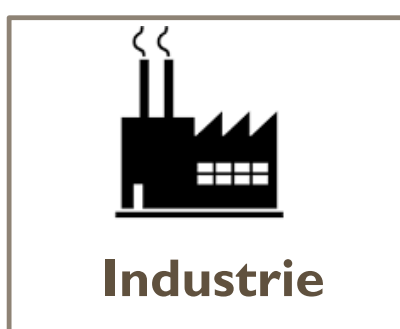
- **Augmentation de la température moyenne annuelle** : elle pourrait gagner jusqu'à $+1,5^{\circ}\text{C}$ d'ici 2050, et jusqu'à $+4^{\circ}\text{C}$ d'ici à 2100.
- **Augmentation du nombre de journées chaudes** (Max sup à 25°C) : de 70 à 90 actuellement à 100 à 140 en 2100.
- **Diminution significative du nombre de jours de gel** : - 15 à 40 jours d'ici 2100.
- **Augmentation des périodes de sécheresse**
- **Fort assèchement des sols**
- **Augmentation de l'Indice de Feux Météo**



Dans les régions méridionales, à la fin du siècle la culture de la vigne deviendrait plus difficile sans adaptation.

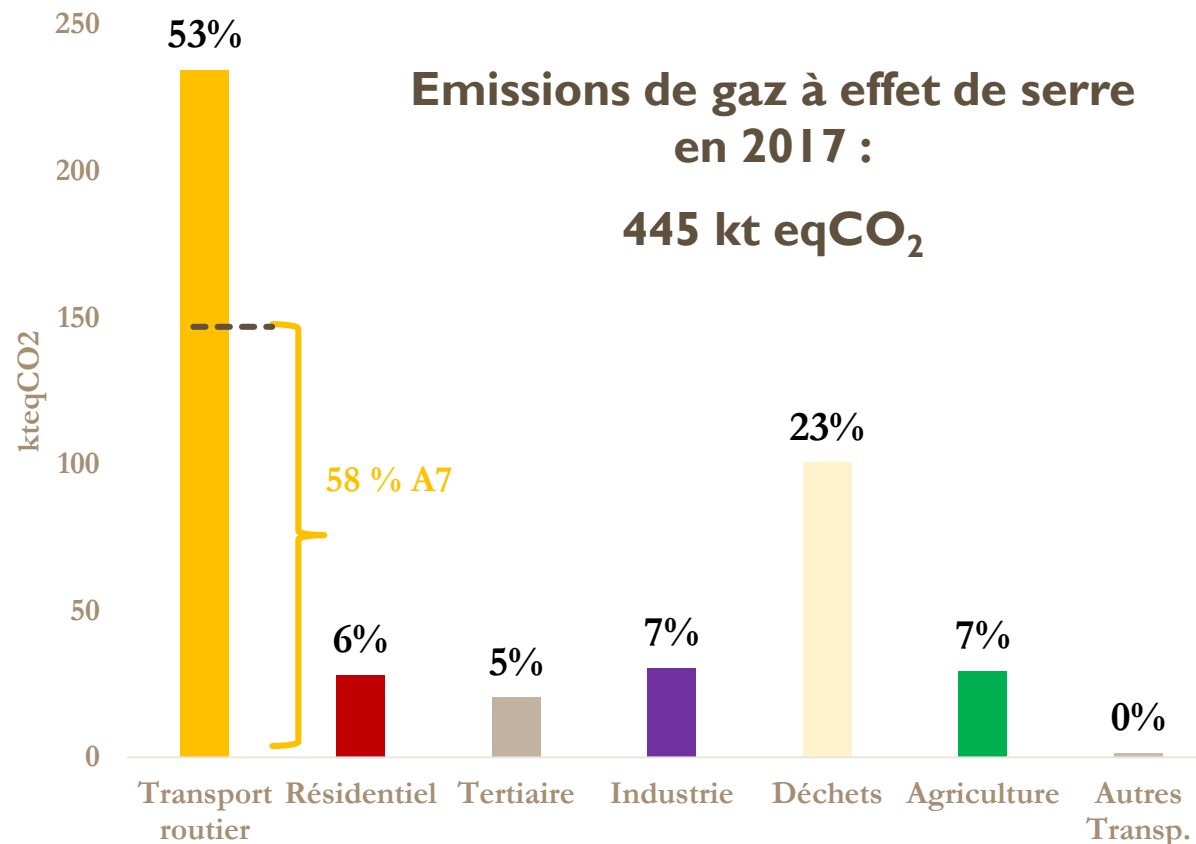
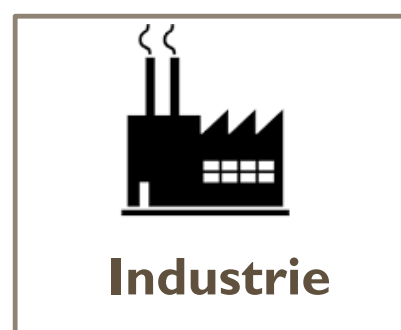
■ Pourquoi ?

Quels sont les secteurs d'activité qui consomment le plus d'énergie sur le territoire (hors branche énergie) ?



■ Pourquoi ?

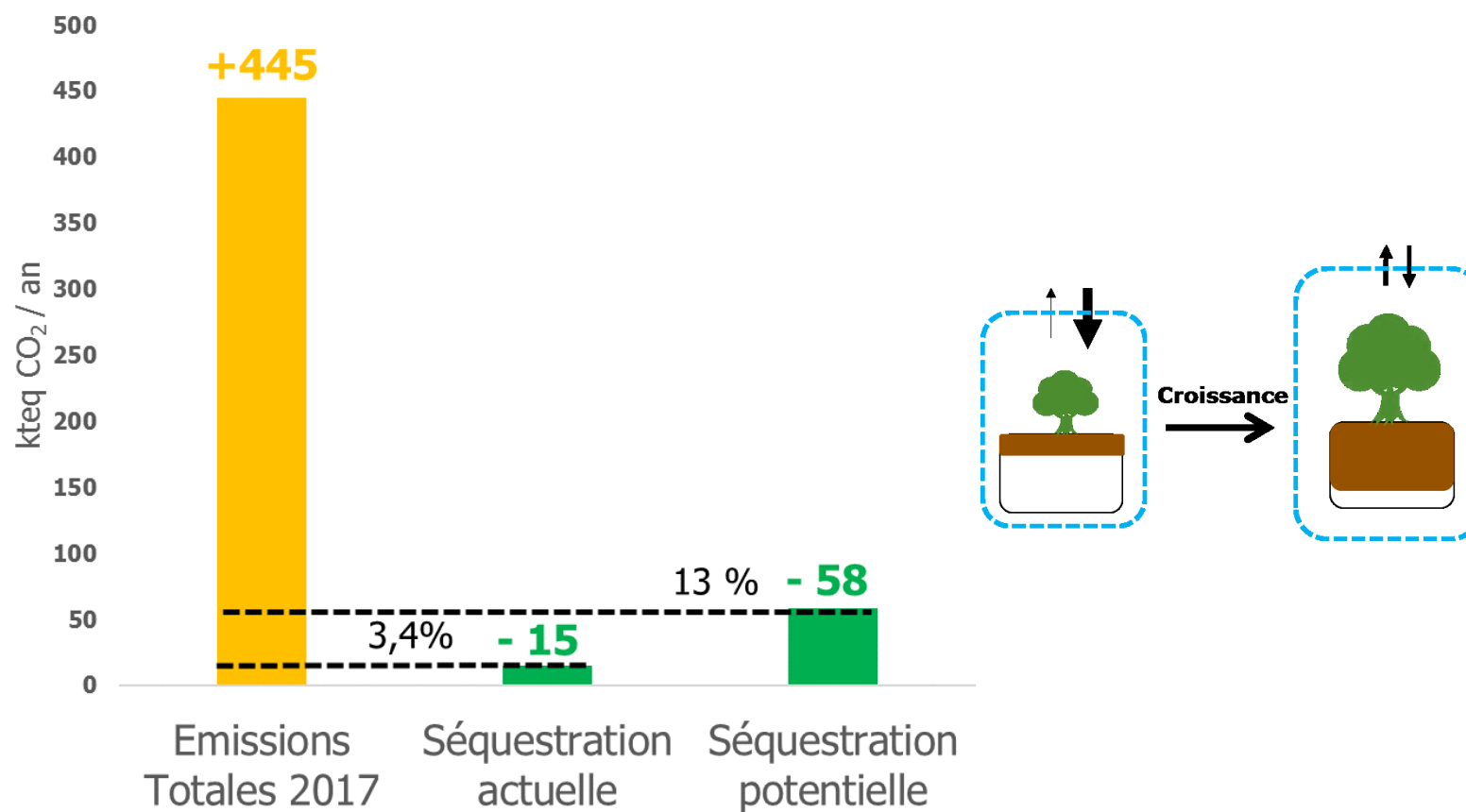
Quels sont les secteurs d'activité qui émettent le plus de gaz à effet de serre sur le territoire (hors branche énergie) ?



Source : Observatoire Régional Climat Air Energie, AURA

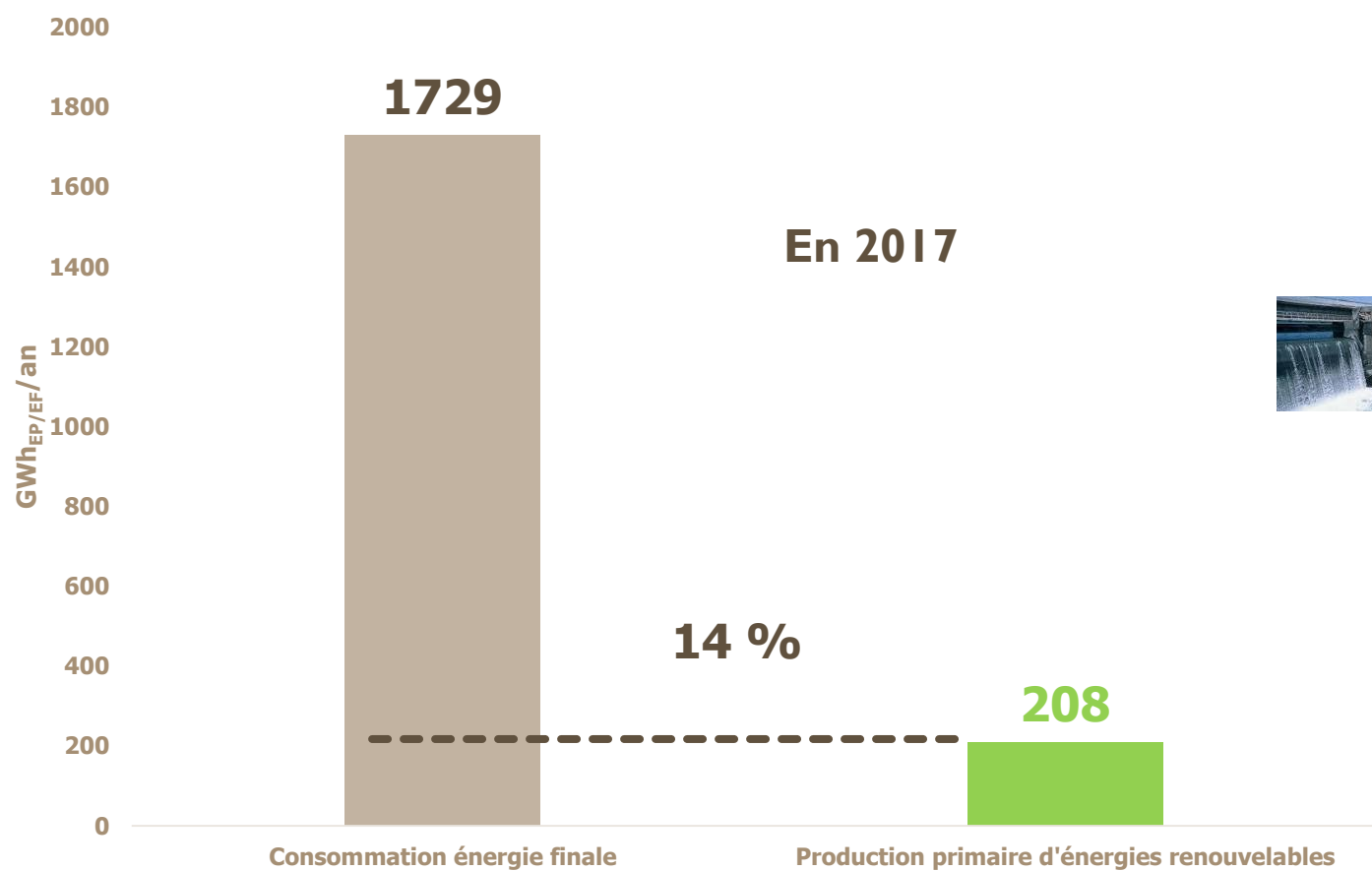
■ Pourquoi ?

Le territoire capte-t-il des gaz à effet de serre ?



Source : Outil ALDO, ADEME (Artificialisation entre 2006 et 2012)

■ Pourquoi ? **Quel est le taux de couverture énergétique du territoire par les énergies renouvelables ?**



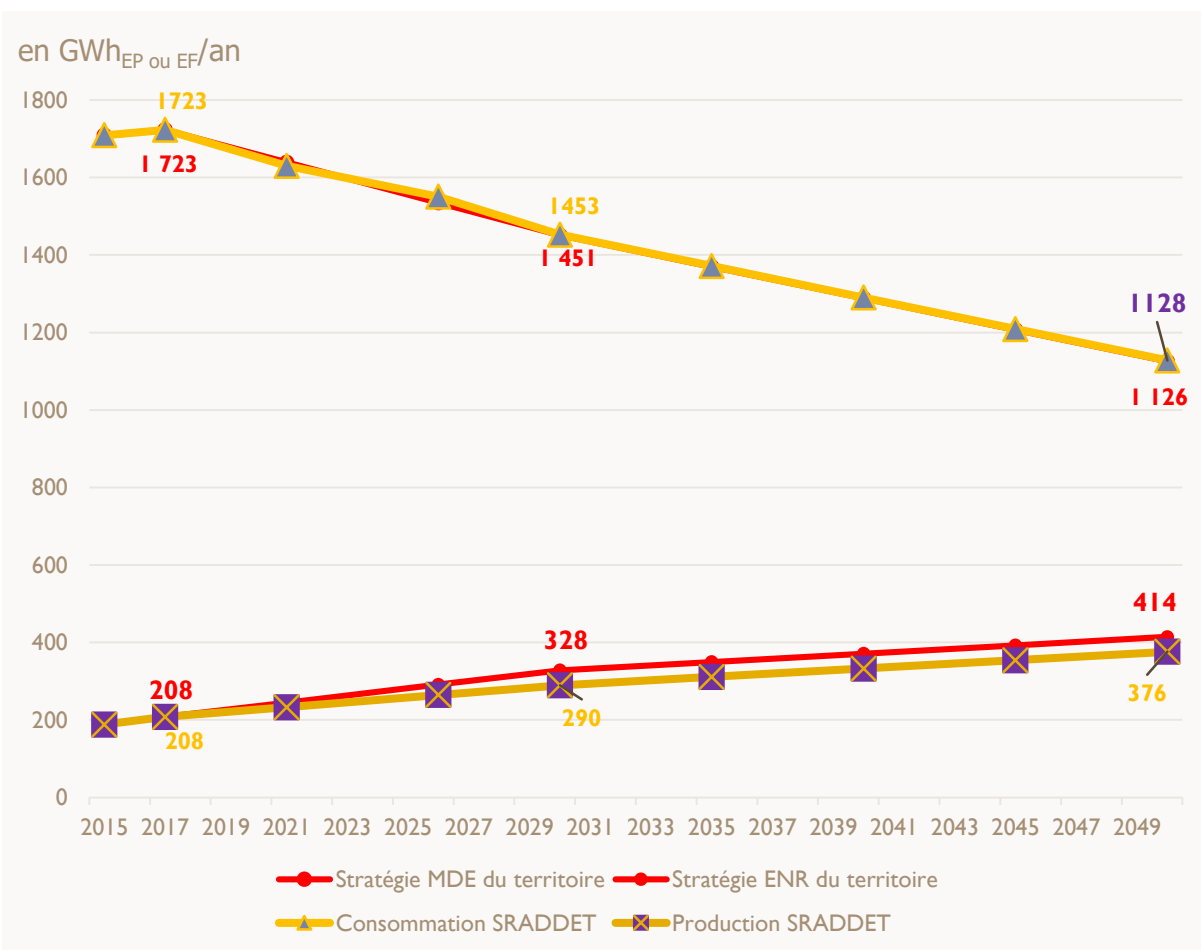
L'énergie nucléaire bien que bas carbone n'est pas renouvelable

(Source : ORCAE)

■ Pourquoi ?

LE SCENARIO DE TRANSITION ÉNERGÉTIQUE ENVISAGÉ

Z



Taux de couverture de la consommation
d'énergie par les énergies renouvelables
passe
de 14 % en 2017 à 37 % en 2050

Baisse des consommations d'énergie :
- 34 % en 2050 par rapport à 2015
(= objectifs SRADDET)

Production d'énergies renouvelables :
+ 120% en 2050 par rapport à 2015
(objectifs SRADDET + 100 %)

- Déroulé de la réunion

- Le plan climat : pourquoi ? Comment ?

➔ ■ **Vos propositions pour agir**

■ Vos propositions

Quelles sont les actions concrètes de transition énergétique/écologique que vous souhaiteriez sur le territoire ?

✓ **POUR VOUS DÉPLACER**

✓ **POUR VOUS LOGER**

✓ **POUR CONSOMMER (alimentation, énergie, etc...)**

✓ **POUR PRODUIRE ET TRAVAILLER**

■ Vos propositions

ANIMATION

Réflexions individuelles

Chaque participant note sur des post-it des actions concrètes de transition énergétique/écologique dont il souhaiterait en priorité l'amplification ou la réalisation nouvelle dans son bassin de vie pour :

- ✓ Se déplacer,
- ✓ Se loger,
- ✓ Consommer
- ✓ Produire et travailler

+ Carton rouge : pour s'exprimer sur ce qu'on ne veut pas du tout

Affichage des post-it

- ✓ Chaque participant affiche sur un grand mur prévu à cet effet ses post-it classés par grandes thématiques

Partage en plénière

- ✓ L'animateur synthétise les propositions d'action